

Abrollkipper/MULTILIFT XR 21 S.59 „Commander“ auf Arocs 2545 L 6x2

Daimler Konsi-Nummer : 1-293 77503

**Aufbau: MULTILIFT Abrollkipper
in Schub-Ausführung XR 21 S.59
Version „Commander“**

Hiab-AB: 333426



**Arocs2545 L6x2 M-Fahrerhaus
Radstand 4800 mm
Fahrgestell-Nr.:WDB96402010296753
Leergewicht:13.122 kg**

0-XR21S

MULTILIFT XR21S Abrollkipper

**Hub- und Kippkapazität 21000 kg,
Typ Schubarm**

Vollhydraulische MULTILIFT-Wechselader Einrichtung (Abrollkipper) entsprechend EU-Maschinenrichtlinie mit CE-Zertifikat für Behälter nach DIN 30722

Grundgerät bestehend aus:

- Universellem Montagerahmen aus Z-Profilen, schraubbar auf den Lkw-Rahmen
- hinterem Kipprahmen mit Containerverriegelung
- vorderem Kipprahmen mit Kippzylindern
- Teleskoparm mit Teleskopzylinder
- mechanischer Verriegelung zwischen vorderem und hinterem Kipprahmen

Hydraulikanlage bestehend aus:

- Doppeltwirkenden Zylindern mit Lasthalteventilen und Schlauchbruchsicherungsfunktion direkt auf den Zylindern
- Gerätesteuerung über kompaktes Bedienpult mit Can-Bus-Kabel, integrierten Überwachungsleuchten und elektromagnetischer Ventilansteuerung (PLC-Steuerung) mit Zweistufenschaltung (Feingang/Schnellgang) in beiden Richtungen für die Hubzylinder
- Kipprahmenendlagendämpfung für weiches Aufsetzen des Containers auf das Fahrzeug
- CE-Sicherheitspaket
- Kipperanzeige
- Gerät komplett lackiert und weitestgehend zur Montage vorbereitet, inkl. elektrischer Vorverdrahtung

inklusive:

Zusätzliche Zinkgrundierung für Grund- und Kipprahmen zur Erhöhung der Widerstandsfähigkeit gegen mechanische Beschädigungen im alltäglichen Einsatz



Die Herkules-Reservekapazität

Wenn z. B. der Behälter tiefer steht als der Lkw, wenn beim Anheben schwere Maschinen vorn im Behälter stehen, wenn der Behälter auf einen Anhänger mit höherer Nutzlast geschoben werden soll oder wenn ein Behälter ungleichmäßig beladen ist, wird oft zusätzliche Kapazität benötigt. Für diesen Zweck bietet MULTILIFT die einzigartige 21-t-Kapazität, damit Ihnen unangenehme Überraschungen erspart bleiben.



Die intelligente Einhand-Steuerung

Die einzigartige, programmierbare PLC-Steuerung ermöglicht durch Anpassung an das Motormanagement des Lkw ein schnelleres Arbeiten und deutlich kürzere Be- und Entlade-Zyklen. Die Nachrüstung von Sonderfunktionen wie z. B. der automatischen Sequenzkontrolle, ist jederzeit möglich. Ein weiterer Vorteil für Sie: Ein integriertes Diagnosesystem macht die Wartung einfacher und vor allem schneller. Dadurch erhöhen Sie die Verfügbarkeit Ihres Gerätes. Mit dem Stundenzähler auf dem Display der Innensteuerung, den es nur bei uns gibt, können Sie die Einsatzplanung optimieren und die Wartungsintervalle kontrollieren.

A-GM59	Gerätelänge 5900mm (G-Maß) Containerlänge (L1) 5,25 - 6,5 m (Aufgrund vom Commander)
A1-MH270	Einbauhöhe (Behälteraufstandshöhe) 270 mm (Aufgrund vom Commander)
A2-BW1070	Behälterunterrahmenbreite (BW) 1070 mm
B-HWPL	Standardhaken mit pneumatischer Sicherung-Hakenhöhe 1570 mm
C-HLIS	Hydraulische Innenverriegelung - Standard
D-MSRL	Verriegelung hinterer Kipprahmen in Halbmondausführung
E1-MASU	Kipperstütze
E2-WABU	Akustische Warnanzeige draußen (Summer)

G-2GRS

2.Generation Funksteuerung inkl. Ladeschale mit Halterung für Armaturenbrett o. Handlauf und Voreinstellung der Funktionen



Die neue Funkfernbedienung

Sämtliche Funktionen können mit der neuen Funkfernbedienung einhändig bedient werden. Damit setzt MULTILIFT wieder einmal Maßstäbe für Bedienfreundlichkeit und zügige Arbeitsweise.

Die Funkfernbedienung mit der serienmäßigen Halterung inclusive Ladeschale lässt sich ergonomisch an verschiedenen Plätzen im Fahrerhaus anbringen, z. B. passt sie handgerecht zwischen Fahrersitz und Tür, aber auch sehr übersichtlich an der A-Säule der Fahrerkabine oder auf das Armaturenbrett.

Das elegante Design und ein aufgeräumtes Erscheinungsbild ohne Kabelsalat sind der angemessene Rahmen für dieses einzigartige, innovative Produkt.

H-CVSM

Steuerventil seitlich links mittig montiert

Bitte bei kurzen Gerätelängen Freiraum zwischen Ventil und Radlauf/ Kotflügel prüfen!

I-EMDR

Hebel für Notsteuerung am Steuerventil

Zum einfachen bedienen im Notfall

J-CSTD

Gerätelackierung Chassisfarbe (LKW-Farbe angeben)

BSFG

Zusätzliche Behälterauflagen vorne am Grundrahmen mit Innenführung als Ventilschutz

LOG-DM2

Fracht für Zielorte in Deutschland frei Haus inkl. Verpackungskosten

F-AUSC

Komfortsteuerung alle Funktionen wahlweise automatisch/manuell steuerbar



Die automatische Sequenzkontrolle

Auf Wunsch steht die automatische Sequenzkontrolle zur Verfügung, die es nur bei MULTILIFT gibt. Sie macht das Bedienen des Abrollkippers kinderleicht. Diese Funktion steuert automatisch das Be- und Entladen, die pneumatische Verriegelung des Behälters oder einen eventuell vorhandenen hydraulischen Unterfahrschutz. Das versteht MULTILIFT unter Bedienkomfort. Sie können dennoch jederzeit von der automatischen auf die manuelle Steuerung umschalten.

H-CCDH	Zusatzanschlusskabel (10m) f. Kontrollleuchten im Armaturenbrett 2. Generation Kabinensteuerung
H-CUBW	Steuerfunktion Unterfahrschutz hydr. verstellbar Semi-automatisch
J-MB86	Befestig. Platten: Neuer MB ACTROS,ANTOS u. AROCS -luftgefedert f. 6x2 u. 6x4
GER8120070	Befestigungsschrauben (14mm) für Befestigungsplatten f. MB Actros MP3 u. MAN6x2
MUBH950	Unterfahrschutz-hydraulisch, Baulänge 950 mm, Original MULTILIFT, Lackiert in schwarz. Unterfahrschutz in Scherenform. Fährt gleichmäßig ein und aus.
8027536S	Multifunktionskonsole f. Versorgungsanschlüsse u. Beleuchtung inkl. Schmutzfänger mit Hiab-Logo
00184801	Netzkasten Länge = 1700 mm Flach
00255201	2x Platte für Netzkasten 00184801/00196601
00255101	2x Halter für Netzkasten 00184801/00196601
GER8120029	Kotflügelsatz Doppelachs-Alu ohne Halter
START3	Einweisung bis 3 Personen - Bedienung bei Übergabe eines werksmontieren Gerätes
3395081	Tank 100l-Inhalt-Aluminium, großer Filter Rücklauf 440 l/min.
8068488	By-Pass Ventil SC 084-108 / SCT 130 24 Volt
SF91713	Rückschlagventil RV-R1 IG+IG-PN 300 4,5 bar
3394436	Hiab Konstantpumpe SAP ALU 084-R
S503052	Anschluss Schlauchsatz NW50
9858393	Sauganschluss 45° gebogen DN 50/45 mm
K-3781470	Tankabsperrhahn NW50 zum fliegenden Einbau
3372707	Hydraulik-Öl, 25-l-Gebinde (4x25l-Kanister), HLP32
CHU	Multilift CHU Commander



Baubeschreibung:

Geeignet um ISO 668 1C und 1CC 20 Fuß Frachtcontainer zu verladen.

Mehr Flexibilität für Ihren Abrollkipper

- Der Container wird mit je 2 Twist Locks vorne und hinten befestigt
- Die Einheit besteht aus drei Teilen:

Hubrahmen

Hintere Rolleneinheit

Halterung für den Hubrahmen (optional)

Inkl. integrierte Steuereinheit in Verbindung mit Abrollkipper

Mehr als 1000 Einheiten sind bereits im Einsatz, bei Militär und Behörden

Gerätelängen:

56 geeignet für 3-Achser

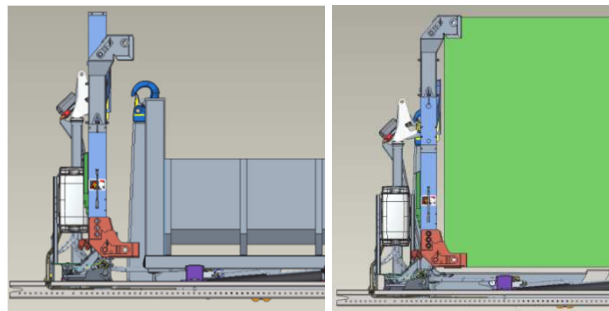
59 geeignet für 4-Achser

Der Schubarm ist für den Transport mit Abrollcontainern um 350 mm gekürzt

Gerätelänge:

56 = 5,0 – 6,25 m

59 = 5,25 – 6,5 m



Technische Information:

Nach DIN 30722 mit Bügelhöhe 1570 mm

Aufstandshöhe Abrollkipper 270 mm, ISO-Container 400 mm

System Gewicht G-59 ~3730 kg

CHU 1200 kg

Abrollkipper 2530 kg

Kippwinkel 53° bei Abrollcontainer

Nicht möglich mit ISO-Container!

Die Steuerung für ISO-Container ist in der Abrollkippersteuerung integriert.

Die ISO-Container werden hinten mit 2 Twist Locks und vorne am Hubrahmen mit 2 Ratschenspannern verriegelt

Lackierung. Grundsätzlich Schwarz (RAL9005)

Bestehend aus 3 Hauptbaugruppen:

LFWS

Hubrahmen - Einstellbar für 1C und 1CC Container
Hochfester Stahl
Austauschbarer Bügel
Pneumatische Sicherheitsverriegelung im Hakenarm zur Sicherung des Hubrahmens in Containerfunktion
Gewicht 450 kg



RURO

Hintere Rolleneinheit
Stützt und führt den Container beim be- und entladen
Verwendung von hochfesten Stahl und gehärtete Rollen
Seitliche Führungen zum sicheren Be-/Entladen
Gewicht 450 kg

Die Technik prüft weiterhin die Funktionen
ISO-Container kippen
Weniger Abnutzung am ISO-Container



STOW

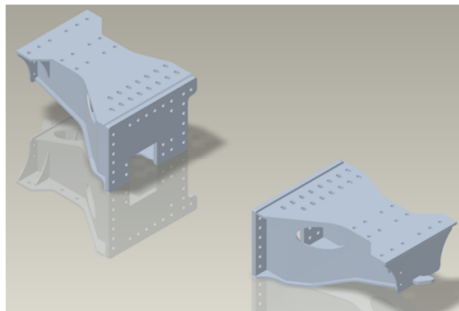
Parkgestell für Hubrahmen
Garantiert den sicheren Transport des Hubrahmens, wenn er nicht benötigt wird.
Elektrisch gesteuerte Anhebevorrichtung um den Hubrahmen aus der Halterung in die Lade-Position zu heben und umgekehrt
Gewicht 296 kg

Optional: Ohne Parkgestell kann der Hubrahmen mit 2 Stützen separat geparkt werden und der Abrollkipper hat dadurch mehr Zuladung von 590 kg



CW...

CW, Konsolen für die hintere Rolleneinheit



3LM

3LM11
3LM33
3LM421
3LM51
3LM52
3LM54
3LM611
3LMCHU

Gerätemontage:

Gerätemontage kpl. inkl. Pumpen- und Tankmontage
Montage Unterfahrschutz hydraulisch verstellbar
Montage für ALU-Kotflügel für Hinterräder
Fahrzeugabnahme nach § 21 inkl. Gebühren
Tachoprüfung nach § 57b inkl. Gebühren
Fahrzeugparametrierung
Montage Multifunktionskonsole
Montage Commander-Ausstattung

Preis auf Anfrage!

Preisvereinbarung über vorgenannten Lieferumfang ausschließlich über den zuständigen Vertriebsmitarbeiter der Hiab Germany GmbH!!!

Lieferzeit : Fertigstellung: 13.09.2018
Preisstellung : ab aktuellen Standort
Zahlung : bei Übernahme, netto

Zwischenverkauf vorbehalten.

Für weitere Informationen und Beratungen stehen wir gern zur Verfügung.

Freundliche Grüße

Hiab Germany GmbH
i. V. Dirk Hackenberg

i.A.. Martina Aumüller martina.aumueller@hiab.com